



HEDONIST

Somehow between the bottom of the climb and the summit  
is the answer to the mystery why we climb.





  
HEDONIST

KAFE RESTORAN

# HEDONIST

Nakon uspešne realizacije projekta "SREBRNI VRHOVI", koji se svojim kvalitetom visoko pozicionirao na tržištu Zlatibora, Investitor se odlučio na sledeći logičan korak - Podizanje lestvice kvaliteta na još viši nivo.

Hedonist je moderan objekat okružen borovom šumom, lociran nedaleko od centra Zlatibora. Mala udaljenost od centra omogućava izuzetnu konekciju sa svim sadržajima, dok ga okolni planinski ambijent čini idealnim mestom za odmor.

U okviru objekta je predviđeno 70 apartmana različitih struktura, funkcionalno prilagođenih individualnim potrebama budućih korisnika. Ulazni foajeji hotelskog tipa će biti oplemenjeni sadržajima za socijalizaciju stanara.

Objekat sadrži 2 podzemne parking garaže, a veliki broj parking mesta je predviđen i u parteru.

Pored apartmanskih jedinica, objekat Hedonist stanarima pruža mogućnost korišćenja ekskluzivnih prostora – prostranog Wellness & Spa centra sa zatvorenim i otvorenim plivačkim bazenom i savremenog restorana.

Tehnologija, materijalizacija i opremljenost su na najvišem nivou. U izgradnji se koriste savremeni materijali koji garantuju visok nivo završne obrade, dok stepen opremljenosti omogućava bezbednost i komfor najvišeg ranga. Prirodne boje i teksture kamena i drveta formiraju fasade skladno dizajniranog objekta.

## LOKACIJA

U samom srcu naše najpopularnije planine, u blizini Kraljevog trga i jezera, Gold gondole i ostalih turističkih sadržaja, nalazi se objekat Hedonist.

Neposredno povezan sa značajnim trgovinskim, ugostiteljskim i sportskim objektima, a ipak na mirnoj lokaciji, okružen borovom šumom, Hedonist jeste najbolji izbor za aktivan i pasivan odmor sa porodicom i prijateljima.

Jedan je od retkih objekata na Zlatiboru čije bliže okruženje nije „pretrpano“ visokim građevinama. Velika površina parcele, pozicija objekta i odnos sa susednim sadržajima omogućavaju idealno osunčanje i neometen pogled na prirodne lepote planine.

Hedonist predstavlja smeštaj u prirodi, borovom šumom skriven od gužve, a opet blizu svih urbanih dešavanja, infrastrukturno povezan sa bitnim turističkim sadržajima.









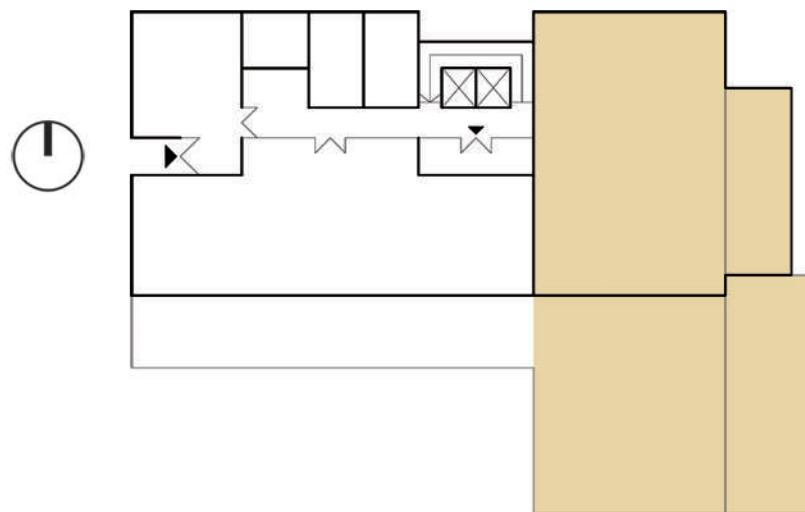
## SPA&WELLNESS

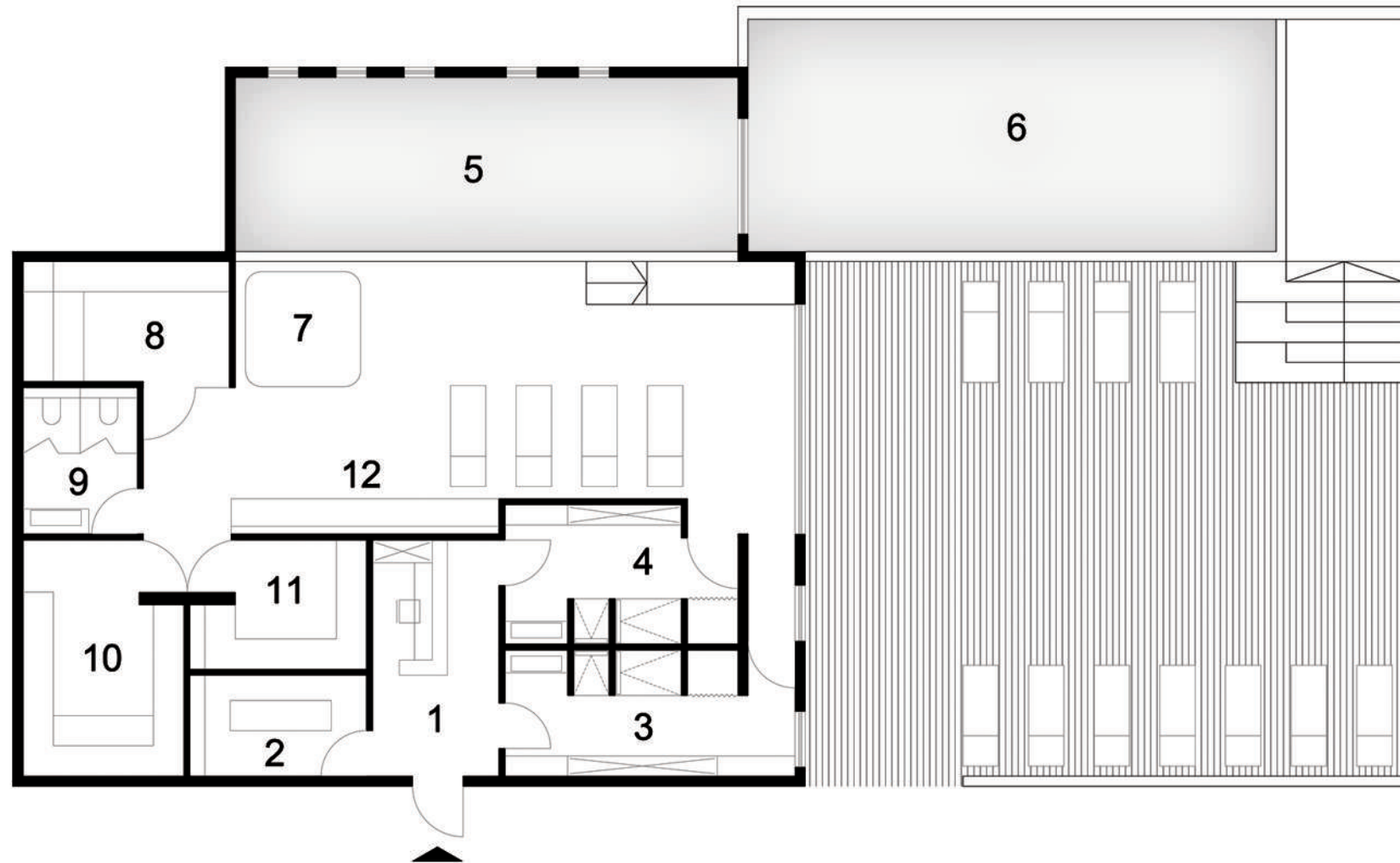
Spa&Wellness je sastavni deo svakog modernijeg objekta na Zlatiboru. Međutim, prostori u kojima se koncipiraju ovi sadržaji su najčešće skućeni i neadekvatni za tu namenu.

U okviru objekta Hedonsit planira se Spa centar površine preko 200 metara kvadratnih u zatvorenom prostoru, i isto toliko na otvorenom. Unutar ovog prostora stanari će moći da uživaju u brojnim sadržajima: Sauna, Slana soba, Hidromasažna kada, 2 prava plivačka bazena u zatvorenom i na otvorenom.

Moderan enterijer prostora karakterišu topli tonovi, prirodni materijali i ambijentalna rasveta, koji će boravak u centru učiniti izuzetno prijatnim. Predviđeni su najsavremeniji sistemi klimatizacije, ventilacije i filtracije.

Spa&Wellness je pozicioniran u suterenu, i pristupa mu se toplom vezom iz objekta, kao i sa platoa u parteru.





- 1\_recepcija
- 2\_masaža
- 3\_svlačionica ž.
- 4\_svlačionica m.
- 5\_unutrašnji bazen
- 6\_spoljni bazen
- 7\_đakuzi
- 8\_sauna
- 9\_toalet
- 10\_tursko kupatilo
- 11\_slana soba
- 12\_topla klupa







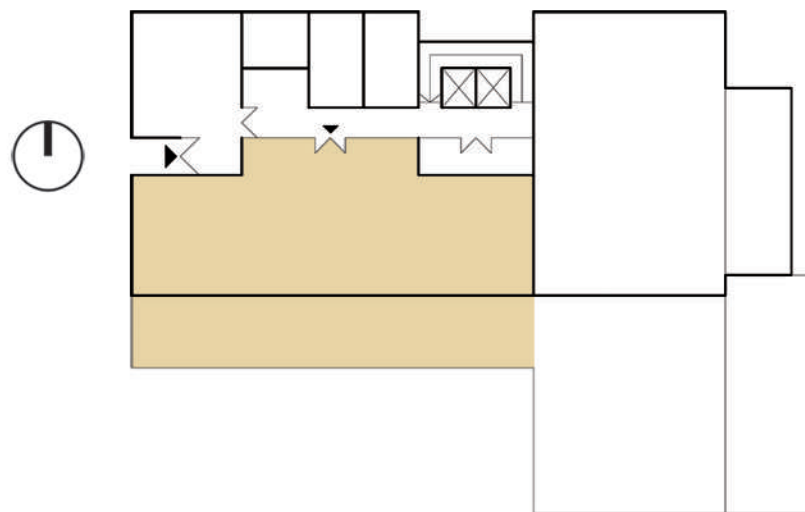


## RESTORAN

Još jedna od mnogobrojnih pogodnosti ponude objekta Hedonist jeste kafe restoran u sastavu zgrade. Ispijanje jutarnje kafe ili pak gastronomski užitek u savremenim kulinarskim specijalitetima, u prirodnom ambijentu definisanom visokim borovima, svakako je jedinstveno iskustvo koje naš objekat može pružiti.

Enterijer lokala je prilagođen planinskom ambijentu; Teksture prirodnih materijala daju prostoru prijatnost i toplinu, dok mu savremeno dizajniran i komforan nameštaj daje notu elegancije i luksuza.

Restoranu se pristupa toplom vezom iz objekta, kao i sa platoa u parteru, na kome će u toplim mesecima funkcionisati i bašta.















## LOBI

Ulaz u objekat zamišljen je u stilu hotelskih lobija, sa udobnim nameštajem i enterijerskim tretmanom koji će korisnicima pružiti ugodan boravak u ovom prostoru. Ekskluzivna materijalizacija i rasveta će prvi kontakt sa enterijerom objekta učiniti prijatnim iskustvom.

U lobiju su predviđena dva lifta najnovije generacije, koja će obezbediti nesmetanu komunikaciju sa svim etažama čuvajući privatnost stanara.

Zone komunikacija na spratovima često bivaju zanemarene i ostavljene po strani, što nije slučaj u objektu Hedonist. Visok nivo završne obrade, luksuzne materijalizacije i osvetljenja obogaćuju apsolutno svaki kvadrat enterijera objekta.











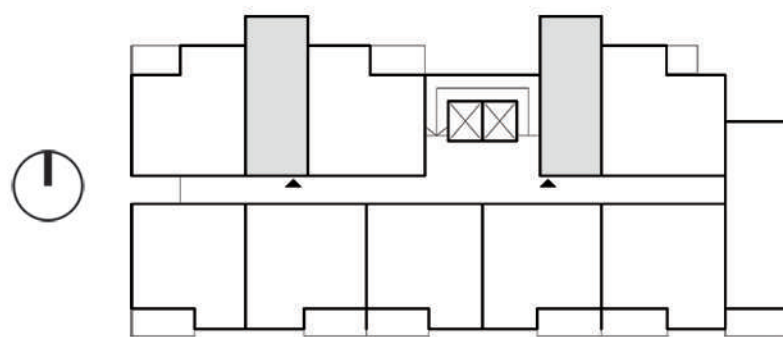


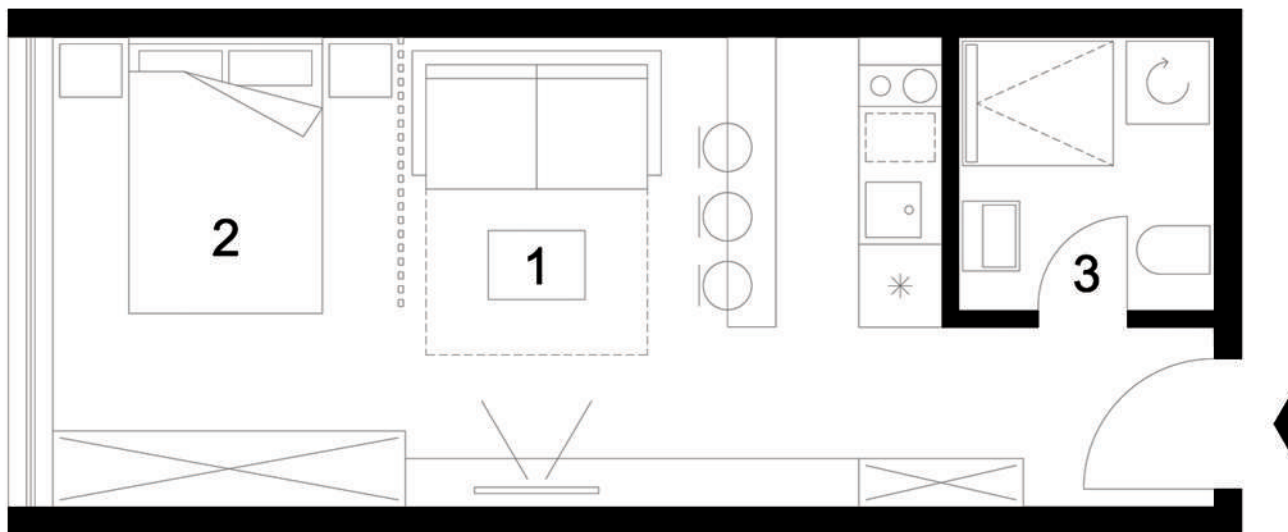




## A1\_GARSONJERA

- Kompaktan i funkcionalan prostor na maloj površini.
- Odvojene dnevna i noćna zona.
- Stakleni portal u punoj širini prostorije - osunčanje, vizura, provetravanje.





## GARSONJERA\_25-27m<sup>2</sup>

- 1\_dnevna zona - 15.8m<sup>2</sup>
- 2\_noćna zona - 8.6m<sup>2</sup>
- 3\_kupatilo - 3.6m<sup>2</sup>

### DOSTUPNOST:

#### I sprat:

12-27.24m<sup>2</sup> | 21-25.26m<sup>2</sup>

#### II sprat:

23-27.24m<sup>2</sup> | 32-25.26m<sup>2</sup>

#### III sprat:

34-27.24m<sup>2</sup> | 43-25.30m<sup>2</sup>

#### IV sprat:

45-27.24m<sup>2</sup> | 54-25.30m<sup>2</sup>

#### V sprat:

56-26.93m<sup>2</sup> | 65-25.22m<sup>2</sup>

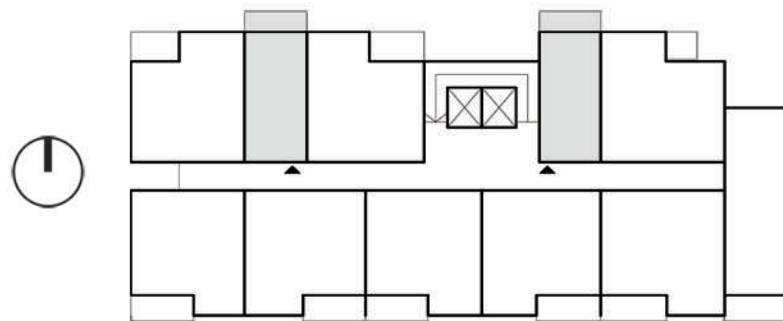






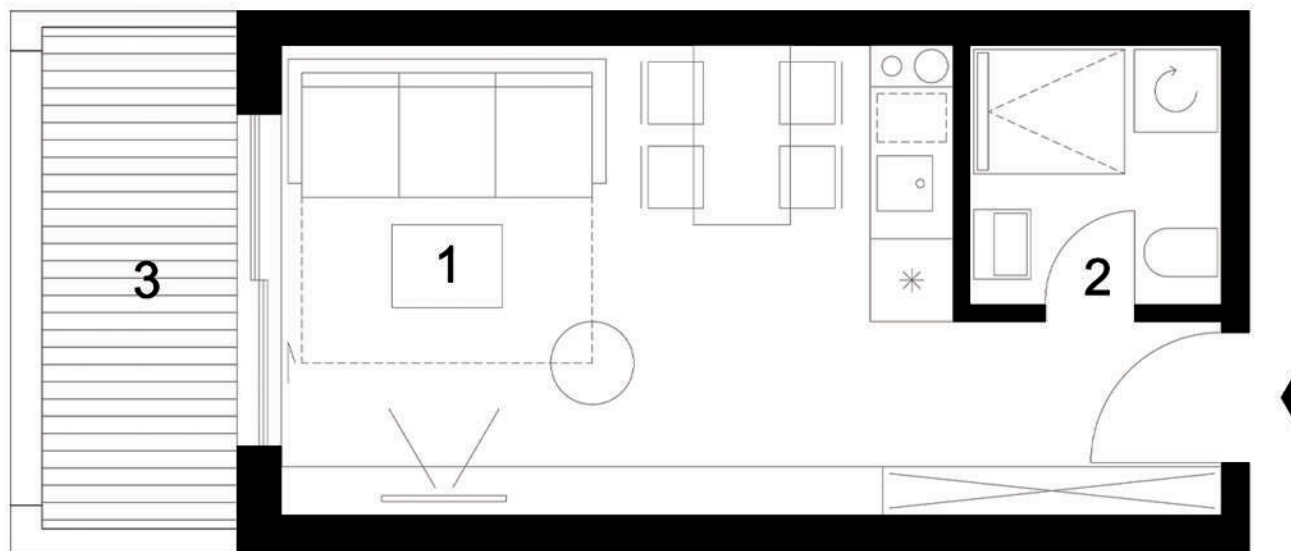
## A2\_GARSONJERA

- Idealan za parove.
- Sve krucijalne komponente u malom prostoru.
- Prostrana terasa se velikim staklenim portalom.



## GARSONJERA\_25-27m<sup>2</sup>

- 1\_dnevna zona - 19.2m<sup>2</sup>
- 2\_kupatilo - 3.4m<sup>2</sup>
- 3\_terasa - 5.1m<sup>2</sup>

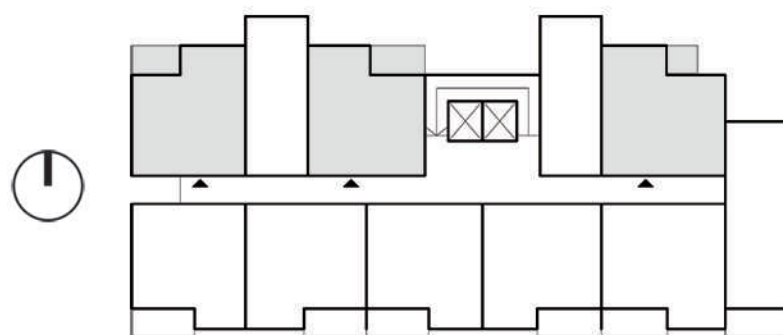


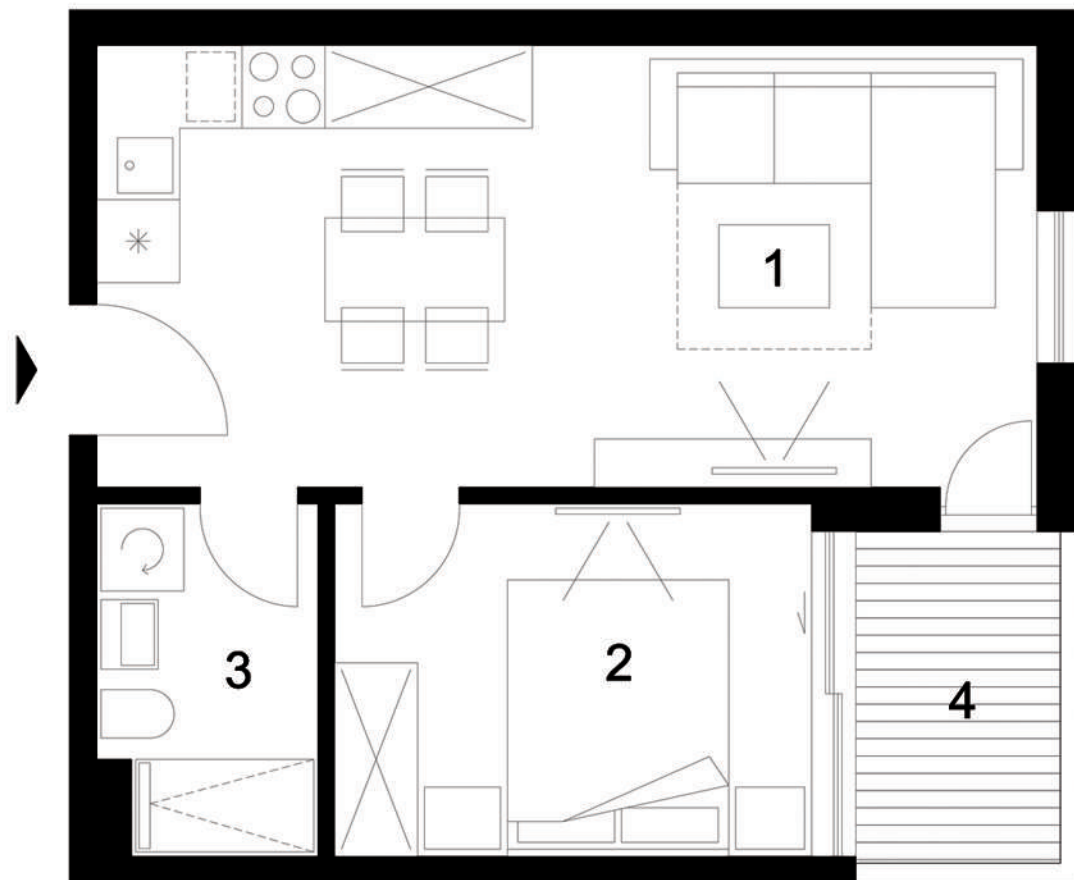
### DOSTUPNOST:

- Prizemlje:**  
01-26.99m<sup>2</sup> | 10-25.02m<sup>2</sup>
- V sprat:**  
56-26.93m<sup>2</sup> | 65-25.22m<sup>2</sup>

## B\_DVOSOBAN

- Jedna od najkvalitetnijih i najrentabilnijih jedinica.
- Prostran dnevni boravak sa trpezarijom i kuhinjom, funkcionalna spavaća soba i terasa koja ih spaja.
- Većina stanova je na uglovima objekta - dvostruka orijentacija i bolja osunčanost.





## DVOSOBAN\_36-41m<sup>2</sup>

- 1\_dnevna zona - 21.7m<sup>2</sup>
- 2\_spavaća soba - 8.8m<sup>2</sup>
- 3\_kupatilo - 3.9m<sup>2</sup>
- 4\_terasa - 3.5m<sup>2</sup>

## DOSTUPNOST:

### Prizemlje:

02-41.23m<sup>2</sup> | 09-36.30m<sup>2</sup> | 11-36.79m<sup>2</sup>

### I sprat:

13-38.99m<sup>2</sup> | 20-37.01m<sup>2</sup> | 22-36.79m<sup>2</sup>

### II sprat:

24-38.99m<sup>2</sup> | 31-37.01m<sup>2</sup> | 33-36.79m<sup>2</sup>

### III sprat:

35-38.99m<sup>2</sup> | 42-37.01m<sup>2</sup> | 44-36.79m<sup>2</sup>

### IV sprat:

46-38.99m<sup>2</sup> | 53-37.01m<sup>2</sup> | 55-36.79m<sup>2</sup>

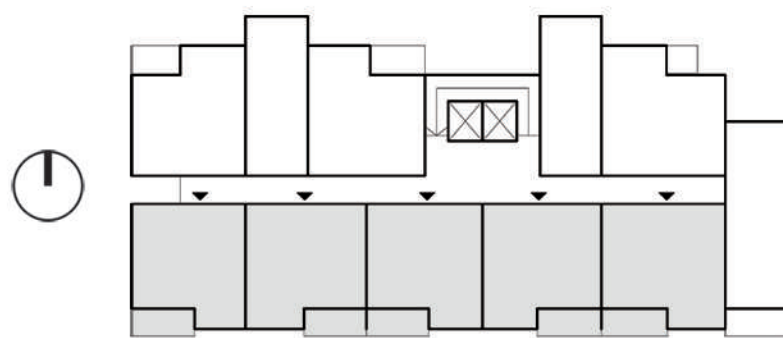
### V sprat:





## C\_DVOSOBAN

- Čeona strana orijentisana ka istoku.
- Prostran dnevni boravak sa trpezarijom i kuhinjom, funkcionalna spavaća soba i terasa koja ih spaja.
- Klizni portal u punoj širini i visini dnevne sobe - osunčanje, vizura, provetravanje.





## DVSOBAN\_36-40m<sup>2</sup>

- 1\_dnevna zona - 20.8m<sup>2</sup>
- 2\_spavaća soba - 10m<sup>2</sup>
- 3\_kupatilo - 3.9m<sup>2</sup>
- 4\_terasa - 3.9m<sup>2</sup>

### DOSTUPNOST:

#### Prizemlje:

04-39.17m<sup>2</sup> | 05-37.40m<sup>2</sup> | 06-36.65m<sup>2</sup> | 07-37.01m<sup>2</sup>  
08-36.23m<sup>2</sup>

#### I sprat:

15-40.01m<sup>2</sup> | 16-38.22m<sup>2</sup> | 17-37.45m<sup>2</sup> | 18-37.80m<sup>2</sup>  
19-37.71m<sup>2</sup>

#### II sprat:

26-40.03m<sup>2</sup> | 27-38.24m<sup>2</sup> | 28-37.45m<sup>2</sup> | 29-37.85m<sup>2</sup>  
30-37.75m<sup>2</sup>

#### III sprat:

37-40.01m<sup>2</sup> | 38-38.24m<sup>2</sup> | 39-37.45m<sup>2</sup> | 40-37.85m<sup>2</sup>  
41-37.74m<sup>2</sup>

#### IV sprat:

48-40.05m<sup>2</sup> | 49-38.26m<sup>2</sup> | 50-37.45m<sup>2</sup> | 51-37.77m<sup>2</sup>  
52-37.78m<sup>2</sup>

#### V sprat:

59-40.05m<sup>2</sup> | 60-38.26m<sup>2</sup> | 61-37.45m<sup>2</sup> | 62-37.77m<sup>2</sup>  
63-37.78m<sup>2</sup>

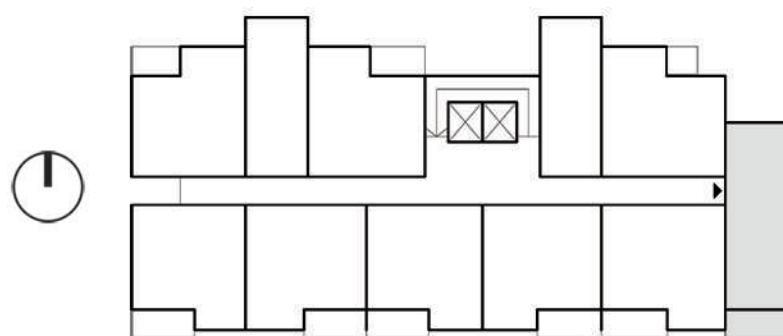






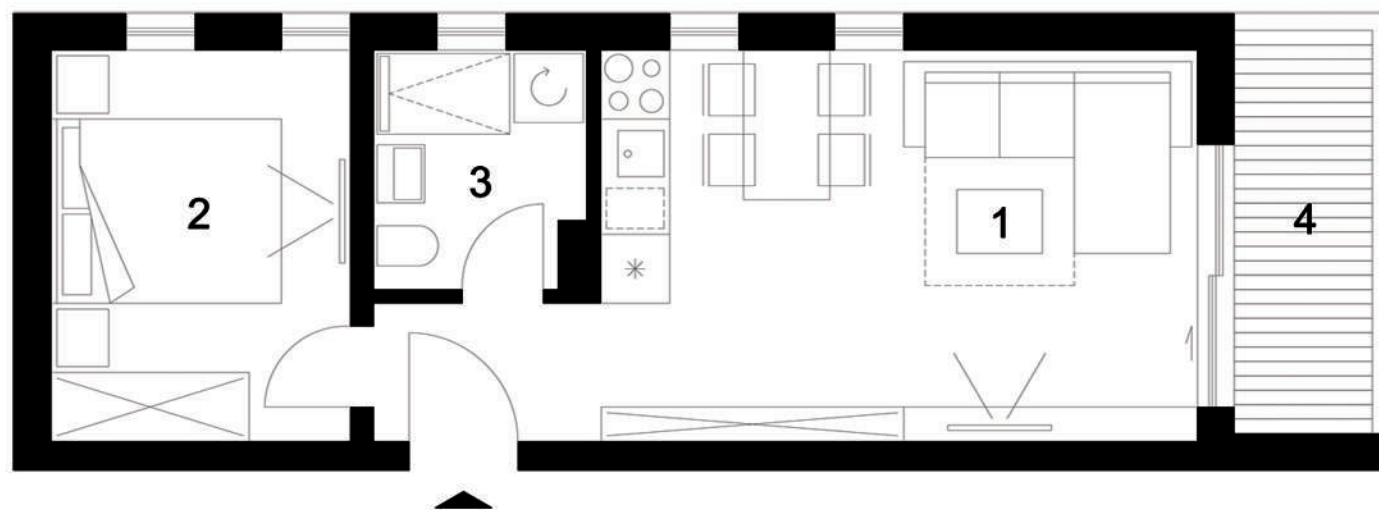
## D\_DVOSOBAN

- Atraktivan apartman na najekskluzivnijem delu fasade objekta.
- Dvostruko orijentisan dnevni boravak i spavaća soba - obilje sunčeve svetlosti.
- Ugaona terasa sa staklenom ogradom.



## DVOSOBAN\_35m<sup>2</sup>

- 1\_dnevna zona - 19.9m<sup>2</sup>
- 2\_spavaća soba - 8.8m<sup>2</sup>
- 3\_kupatilo - 3.6m<sup>2</sup>
- 4\_terasa - 4.2m<sup>2</sup>



### DOSTUPNOST:

- Prizemlje:**  
03-34.46m<sup>2</sup>
- I sprat:**  
14-35.38m<sup>2</sup>
- II sprat:**  
25-35.45m<sup>2</sup>
- III sprat:**  
36-35.49m<sup>2</sup>
- IV sprat:**  
47-35.60m<sup>2</sup>
- V sprat:**





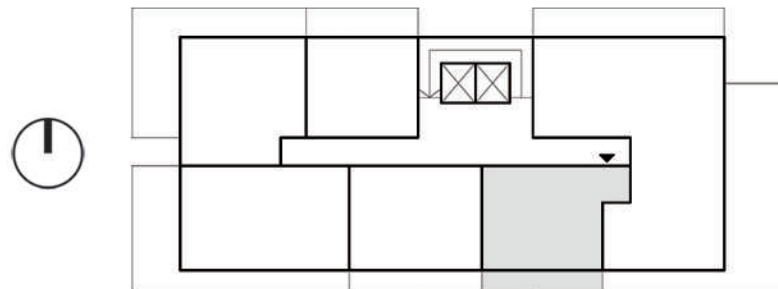


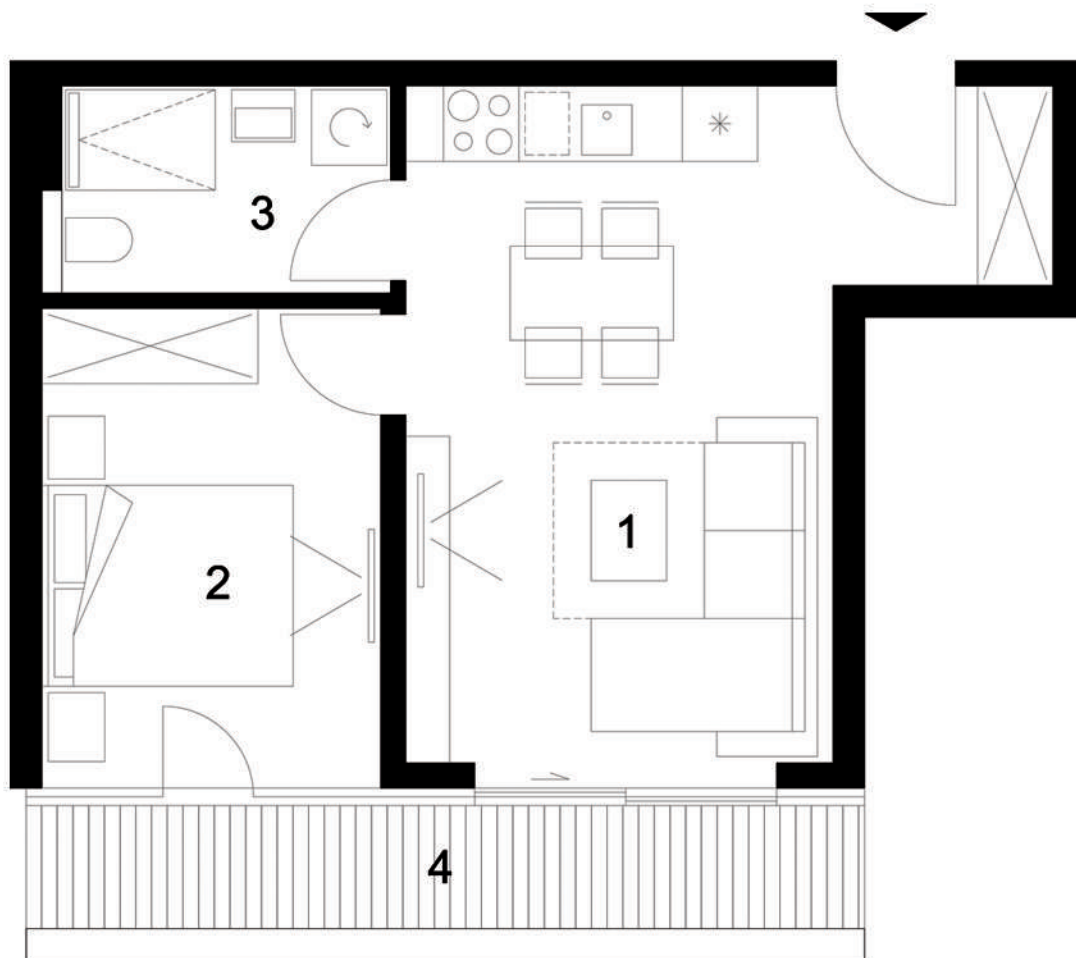




## P1\_DVOSOBAN

- Dvosoban penthaus apartman bez ograničenja - ultimativni komfor i komoditet.
- Stakleni zid čitavom dužinom sunčane strane.
- Prostrana natkrivena krovna terasa.
- Svetla visina prostora preko 3 metra.





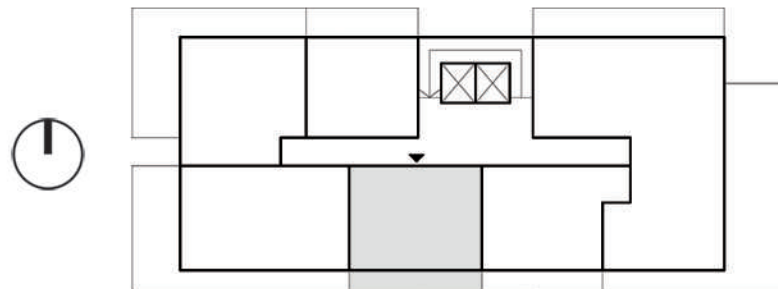
**69 - DVOSOBAN\_35.21m<sup>2</sup>  
+ TERASA\_5.7m<sup>2</sup>**

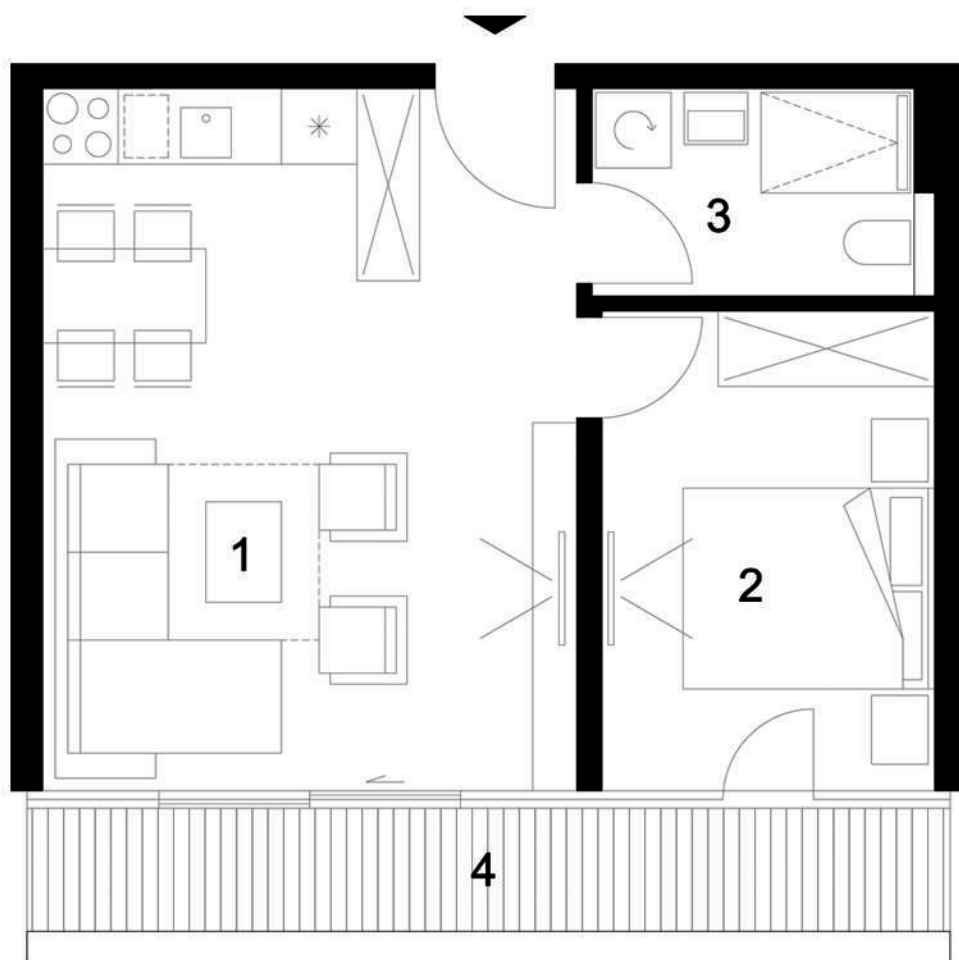
1\_dnevna zona - 21.7m<sup>2</sup>  
2\_spavaća soba - 10.3m<sup>2</sup>  
3\_kupatilo - 4.3m<sup>2</sup>

4\_terasa - 5.7m<sup>2</sup>

## P2\_DVOSOBAN

- Dvosoban penthaus apartman bez ograničenja - ultimativni komfor i komoditet.
- Stakleni zid čitavom dužinom sunčane strane.
- Prostrana natkrivena krovna terasa.
- Svetla visina prostora preko 3 metra.





**70 - DVOSOBAN\_36.95m<sup>2</sup>  
+ TERASA\_6.2m<sup>2</sup>**

1\_dnevna zona - 23.7m<sup>2</sup>

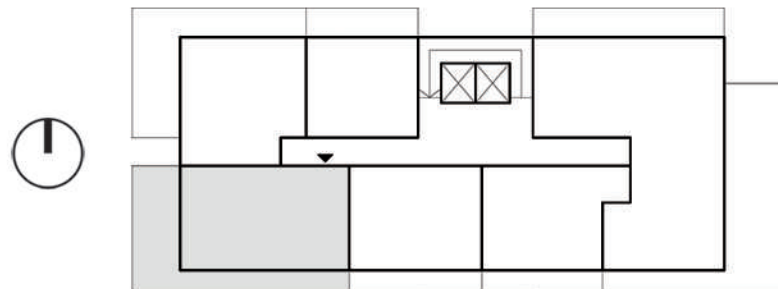
2\_spavaća soba - 10.1m<sup>2</sup>

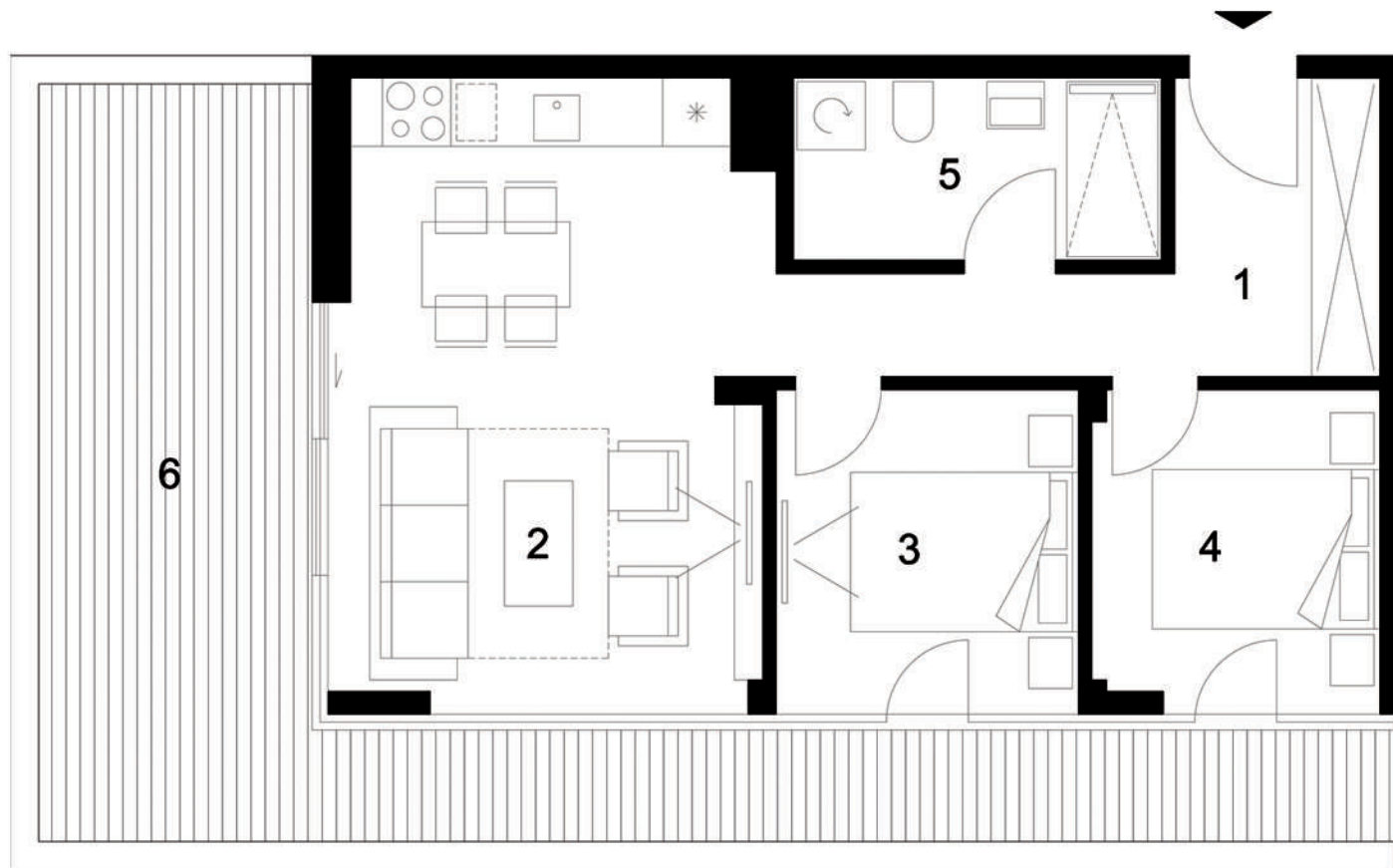
3\_kupatilo - 4.2m<sup>2</sup>

4\_terasa - 6.2m<sup>2</sup>

## P3\_TROSOBAN

- Trosoban penthaus apartman - najkomfortniji penthaus u ponudi.
- Dvostruka orijentacija dnevnog boravka.
- Stakleni zidovi u dnevnom boravku i spavaćim sobama.
- Prostrana dvostruko orijentisana natkrivena krovna terasa.
- Svetla visina prostora preko 3 metra.



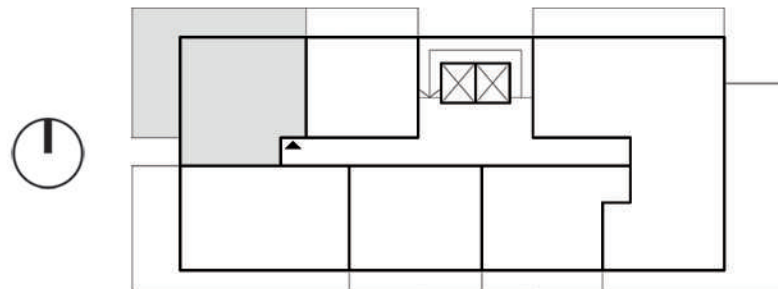


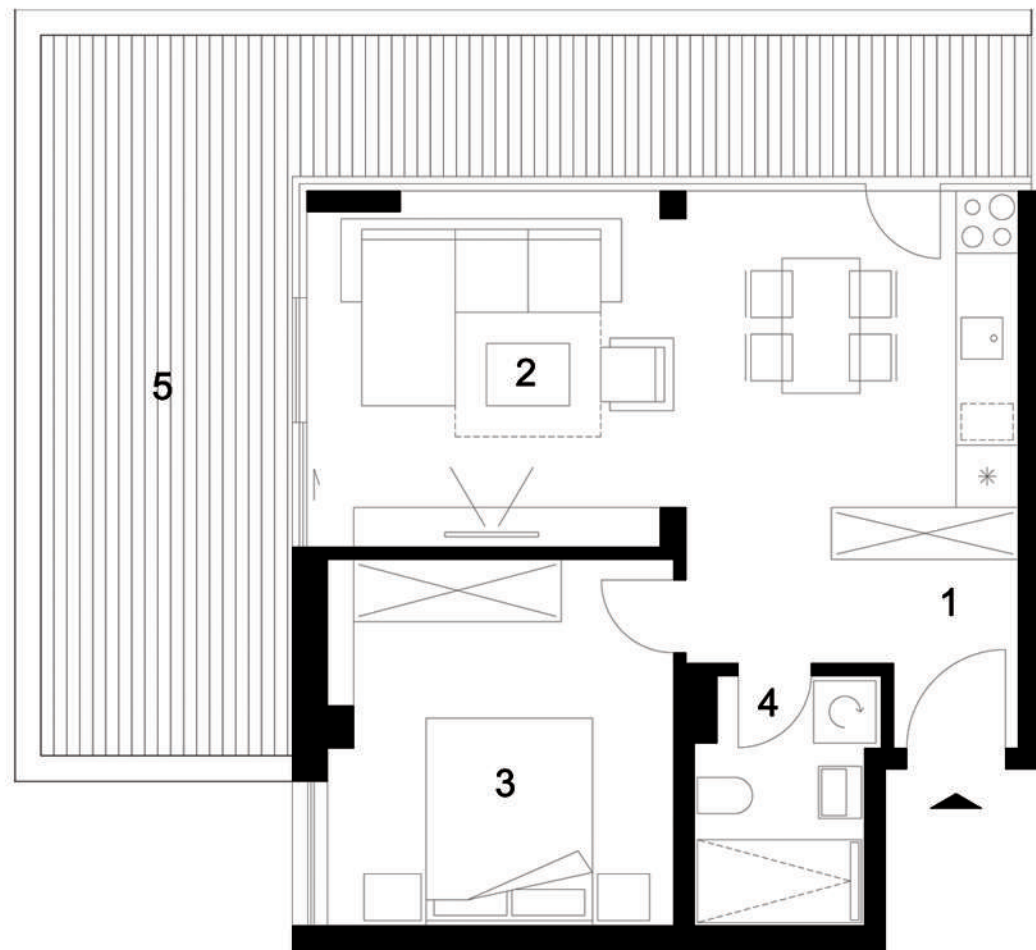
**71 - TROSOBAN\_46.13m<sup>2</sup>  
+ TERASA\_23.8m<sup>2</sup>**

- 1\_ulaz, hodnik - 7.8m<sup>2</sup>
- 2\_dnevna zona - 19.9m<sup>2</sup>
- 3\_spavaća soba - 7.55m<sup>2</sup>
- 4\_spavaća soba - 7m<sup>2</sup>
- 5\_kupatilo - 5.2m<sup>2</sup>
  
- 6\_terasa - 23.8m<sup>2</sup>

## P4\_DVOSOBAN

- Dvosoban penthaus apartman bez ograničenja - ultimativni komfor i komoditet.
- Dvostruka orijentacija dnevnog boravka.
- Stakleni zidovi u dnevnom boravku.
- Prostrana dvostruko orijentisana natkrivena krovna terasa.
- Svetla visina prostora preko 3 metra.





**72 - DVOSOBAN\_41.62m<sup>2</sup>  
+ TERASA\_26m<sup>2</sup>**

1\_ulaz, hodnik - 4.3m<sup>2</sup>  
2\_dnevna zona - 22.8m<sup>2</sup>  
3\_spavaća soba - 11.9m<sup>2</sup>  
4\_kupatilo - 3.9m<sup>2</sup>

5\_terasa - 26m<sup>2</sup>





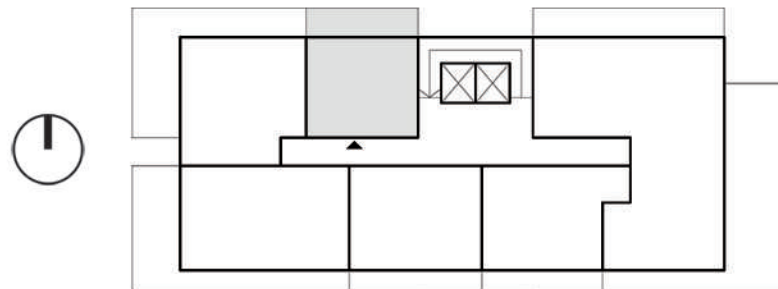


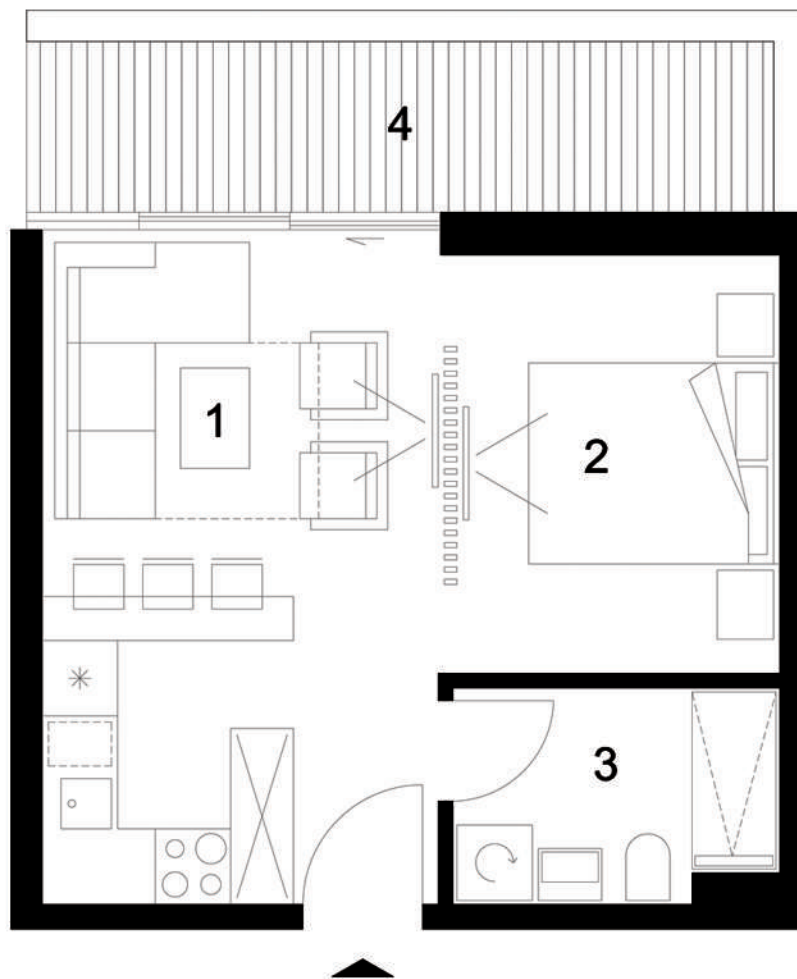




## P5\_GARSONJERA

- Komforna penthaus garsonjera sa mogućnošću konverzije u dvosoban apartman.
- Stakleni zid u dnevnoj i noćnoj zini.
- Prostrana natkrivena krovna terasa.
- Svetla visina prostora preko 3 metra.





**73 - GARSONJERA\_29.35m<sup>2</sup>  
+ TERASA\_8m<sup>2</sup>**

1\_dnevna zona - 16.9m<sup>2</sup>

2\_noćna zona - 9m<sup>2</sup>

3\_kupatilo - 4.3m<sup>2</sup>

4\_terasa - 8m<sup>2</sup>







## GARAŽA

U okviru dve garaže u podrumu objekta projektovano je 32 parking mesta. Na parteru je obezbeđeno preko 40 dodatnih parking mesta.

U parking garaže se ulazi putem kolske rampe, u koju su instalirani grejni kablovi, čija je uloga da omogući neometen pristup vozilima u slučaju nepovoljnih vremenskih uslova.

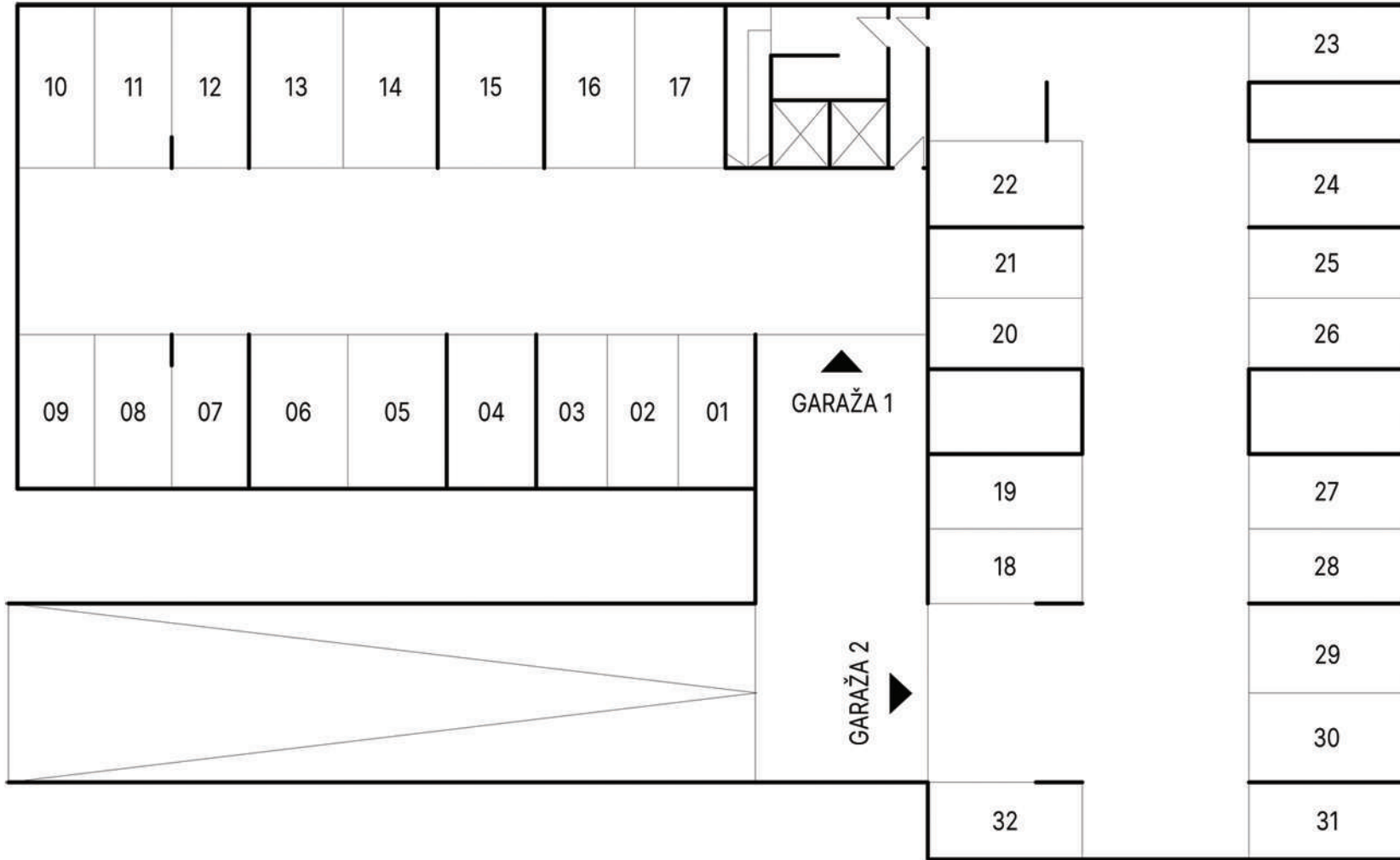
Garaže su opremljene sistemom kontrole pristupa, adekvatnom opremom za ventilaciju i savremenom led rasvetom, čime se garantuje maksimalan nivo sigurnosti i privatnosti korisnika.

### DOSTUPNOST - GARAŽA 1:

01-11.04m<sup>2</sup> | 02-11.04m<sup>2</sup> | 03-11.04m<sup>2</sup> | 04-12.77m<sup>2</sup> | 05-15.34m<sup>2</sup> | 06-14.08m<sup>2</sup> |  
07-11.04m<sup>2</sup> | 08-11.80m<sup>2</sup> | 09-11.04m<sup>2</sup> | 10-11.73m<sup>2</sup> | 11-12.55m<sup>2</sup> | 12-11.73m<sup>2</sup> |  
13-14.97m<sup>2</sup> | 14-14.97m<sup>2</sup>  
15-16.06m<sup>2</sup> | 16-14.97m<sup>2</sup> | 17-14.97m<sup>2</sup>

### DOSTUPNOST - GARAŽA 2:

18-12.42m<sup>2</sup> | 19-11.52m<sup>2</sup> | 20-11.04m<sup>2</sup> | 21-11.04m<sup>2</sup> | 22-12.48m<sup>2</sup> | 23-11.04m<sup>2</sup> |  
24-12.33m<sup>2</sup>  
25-11.04m<sup>2</sup> | 26-11.04m<sup>2</sup> | 27-11.64m<sup>2</sup> | 28-11.64m<sup>2</sup> | 29-12.96m<sup>2</sup> | 30-12.96m<sup>2</sup> |  
31-11.04m<sup>2</sup>  
32-11.68m<sup>2</sup>









## LOKACIJA

Lokacija objekta Hedonist u srcu Zlatibora, a opet u mirnom i neopterećenom prirodnom ambijentu, čini poziciju objekta idealnom kako za pasivan, tako i za aktivan odmor.



## SIGURNOST

Sigurnost stanara je zagarantovana primenom modernih tehničkih rešenja kontrole pristupa, master ključa i smart sistema.



## KVALITET

Kvalitet ugrađenih materijala i opreme je na najvišem nivou na domaćem tržištu. Objekat je tretiran poput ekskluzivnog hotela u pogledu materijalizacije, završne obrade i tehničke opremljenosti.



## GASTRONOMIJA

Korisnici mogu uživati u čarima gastronomije u ultra modernom kafe restoranu u planinskom stilu.



## SPA&WELLNESS

Premium sadržaji su neminovnost u objektima ovog tipa. Bogato opremljeni Spa centar sa 2 plivačka bazena će korisnicima omogućiti besprekoran užitek i odmor.



## INVESTICIJA

Pouzdan investitor sa dugogodišnjim iskustvom garantuje sigurnu investiciju, kompletiranje objekta u predefinisanim roku i kvalitet izvedenih radova i ugrađene opreme.



## PAMETNI SISTEMI

Prilikom projektovanja apartmana pratimo savremene trendove i težimo ultimativnom nivou komfora. S tim u vidu, opremili smo jedinice pametnim sistemima koji će korisnicima omogućiti najviši nivo udobnosti i sigurnosti. Kontrola grejanja, tople vode i rasvete pomoću telefonske aplikacije uštedeće vreme, a samim tim i novac, budućih korisnika.



# INVESTITOR

“PGP Kolašinci” je porodična kompanija sa tradicijom dugom 30 godina. Osnovna delatnost firme je projektovanje i izgradnja, kao i rekonstrukcija poslovnih i stambenih objekata. Naša kompanija je građena na temeljima kvaliteta, inovacija u građenju, poštovanju utvrđenih rokova kao i mogućnostima prilagođavanja svim novim uslovima poslovanja.

Od samog početka kvalitet smo postavili kao imperativ. Kvalitet u svakom detalju izgrađenih objekata rezultirao je dugogodišnjem uspešnom poslovanju.

Kontinualno ulaganje u nove građevinske tehnologije i celokupan proces izvođenja objekata, nametnulo je našu kompaniju kao lidera na tržištu u okviru kog poslujemo. Uspešnom kombinacijom inženjera građevine, arhitekture, elektrotehnike i mašinstva, i najsavremenije opreme i softvera, PGP Kolašinci je pored kvaliteta, na tržištu prepoznat i po striktnom poštovanju svih ugovorenih rokova.

Nakon uspešnog izvođenja brojnih tehnički izazovnih objekata, između ostalih i dobro poznati “Srebrni vrhovi” na Zlatiboru, investitor nastavlja dalje na još višoj instanci kvaliteta u oblasti izgradnje - Objekat Hedonist.





